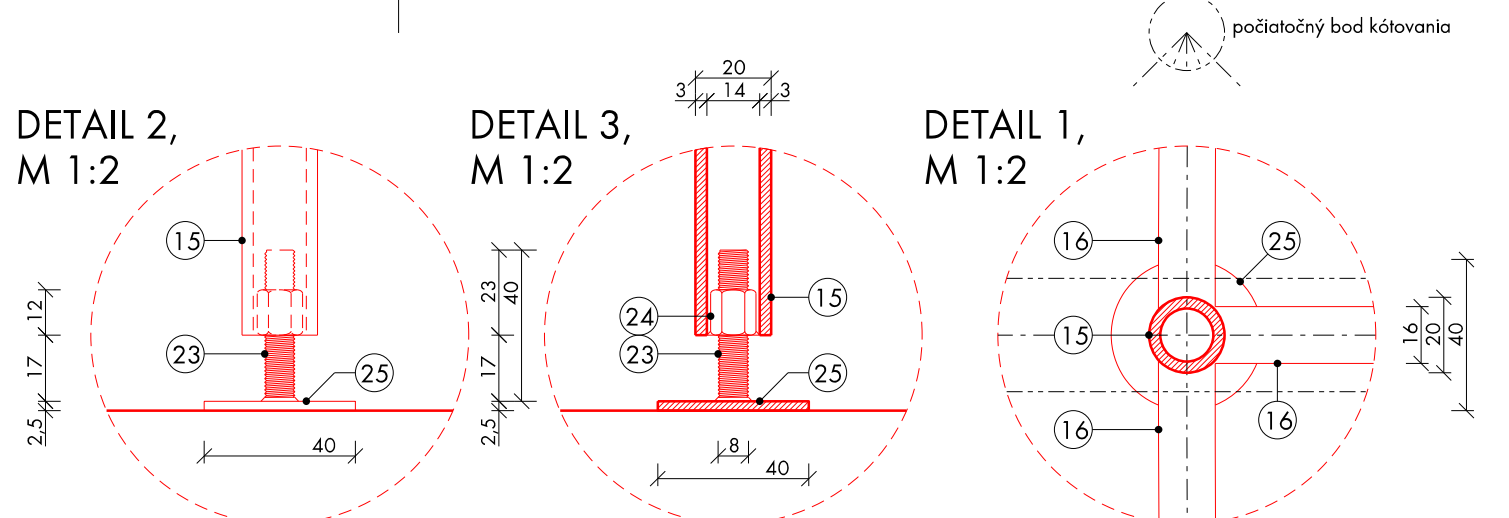
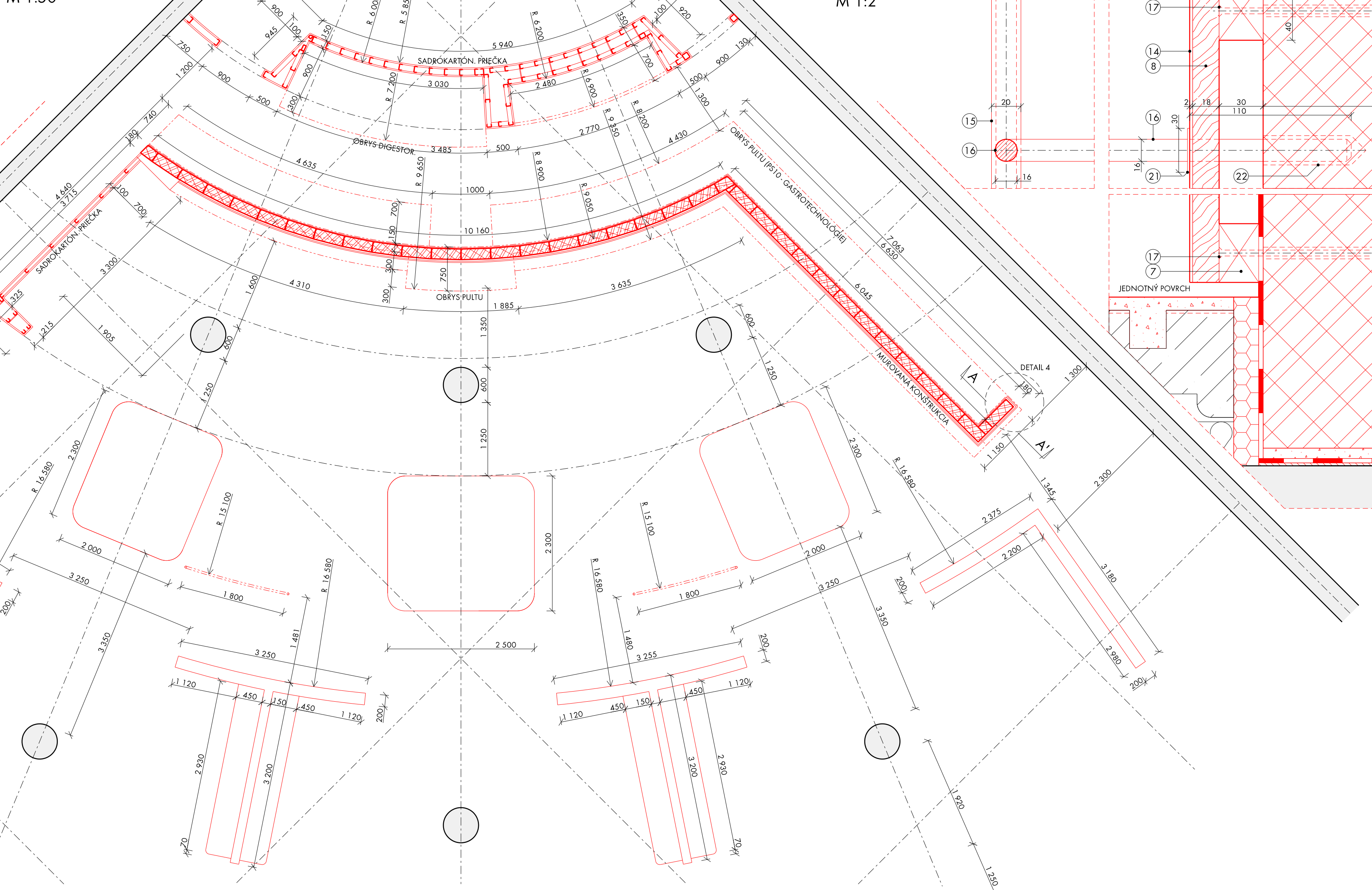


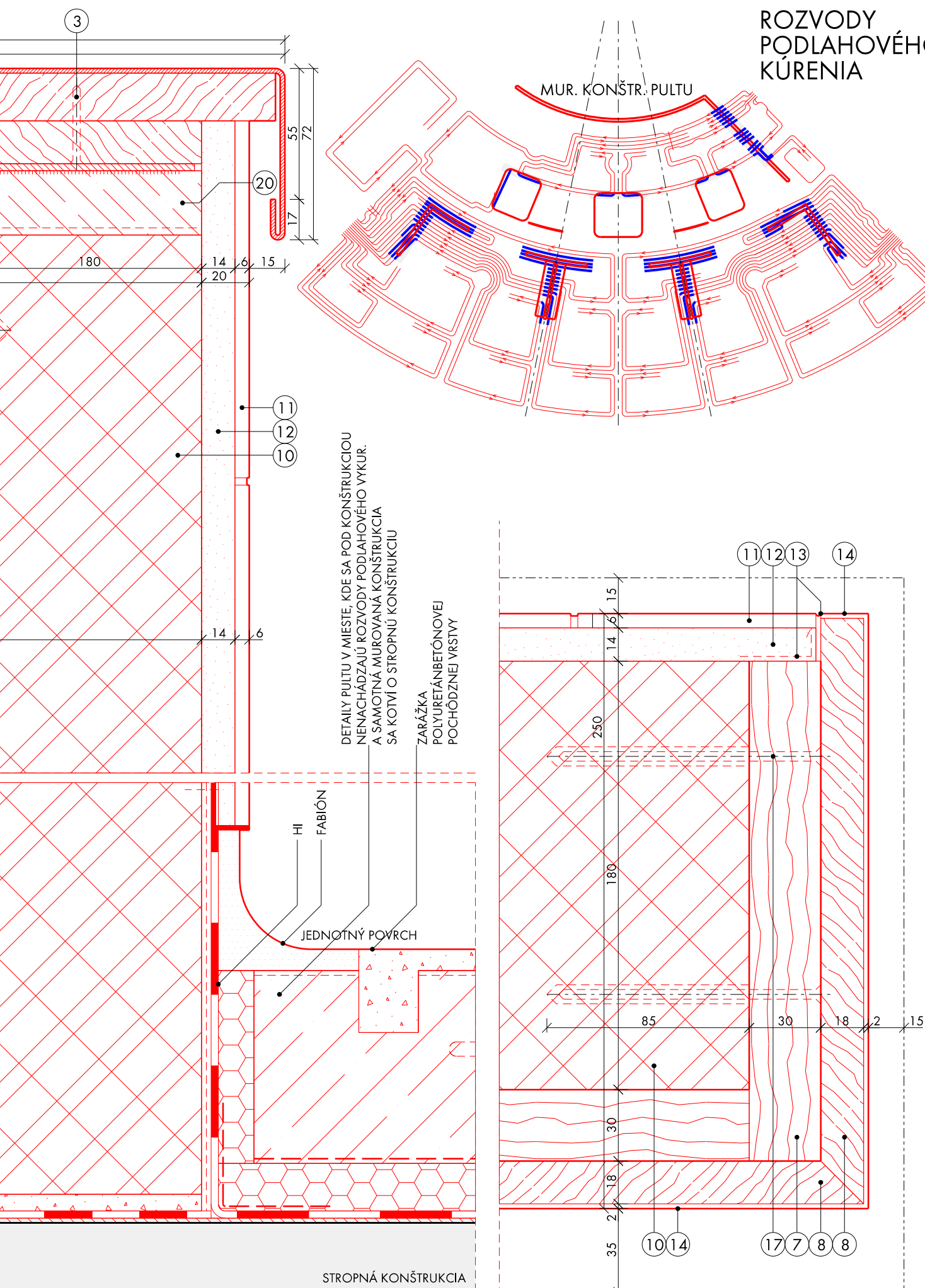
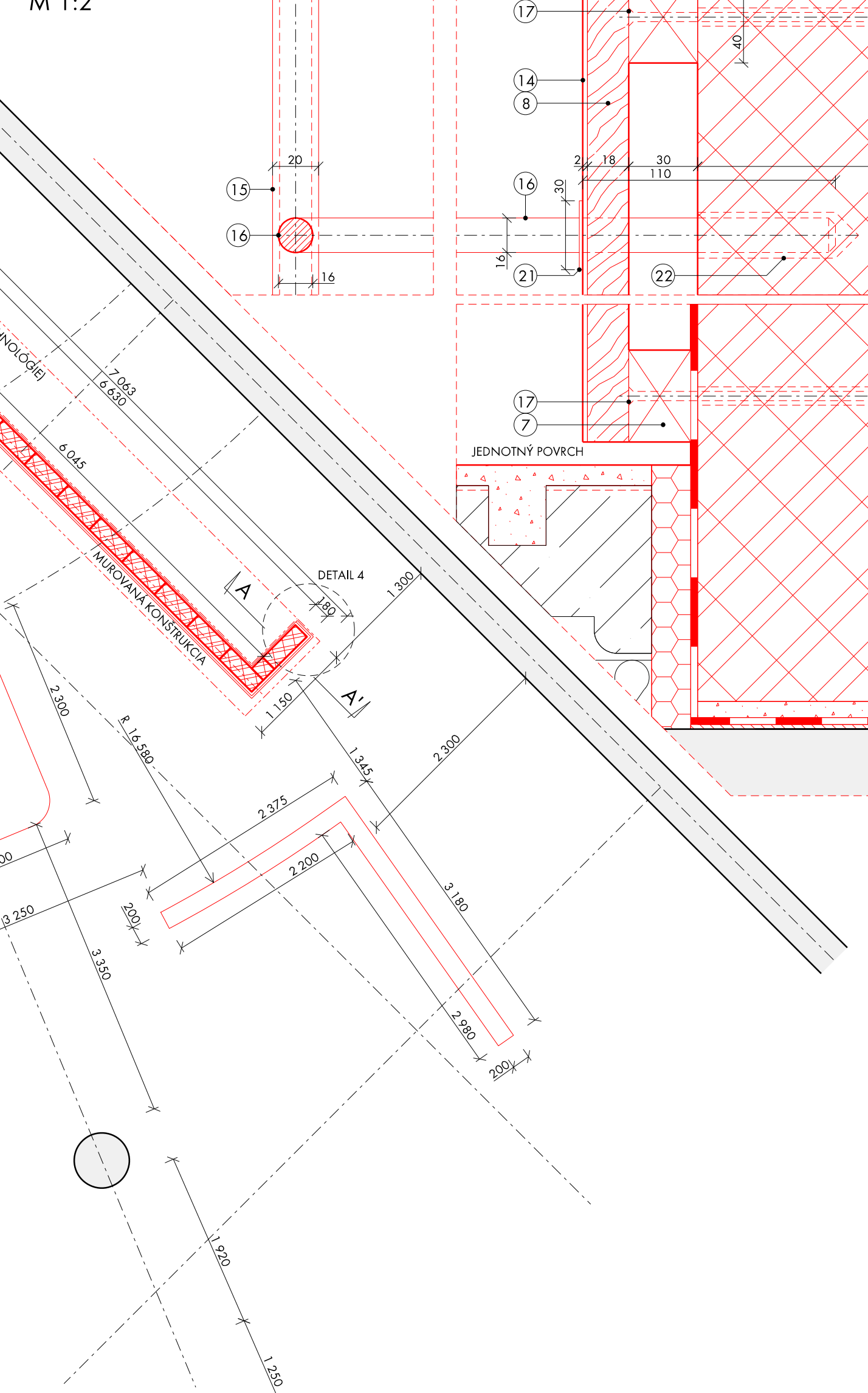
- 1 - NEREZ. PLECH, hr. 2 mm (15,72 kg/m<sup>2</sup>), SPOLU 10,39 m<sup>2</sup> = 163,33 kg
  - 2 - OCEĽ. TENKOSTENNÝ L-PROFIL, 20/20/2 mm (0,60 kg/m<sup>1</sup>), SPOLU 17,93 m<sup>1</sup> = 10,76 kg
  - 3 - OCEĽ. SAMOREZNÁ SKRUTKA (VZÁJOMÉ PRIKOTVENIE VODOVZDOR. PREGLEJKY), dl max. 35 mm
  - 4 - VODOVZORNÁ PREGLEJKA, hr. 18 mm A hr. 20 mm (vrchná doska s hr. 20 mm)
  - 5 - OCEĽ. JOKEL, 30/30/3 mm (1,35 kg/m<sup>1</sup>), SPOLU 10,5m = 14,18 kg
  - 6 - OCEĽ. ZÁVITOVÁ TYČ o 14mm, dl = 100mm (1,21 kg/m<sup>1</sup>), SPOLU 4,5m = 5,45 kg. + OCEĽ. MATICA M16, 18 ks
  - 7 - LATOVANIE 50/30 mm
  - 8 - DREVENÝ OBLKAD/PANELY, hr. 18 mm, (PREGLEJKA alt. MDF)
  - 9 - OCEĽ. PLECH hr. 3 mm, OHNUTIE DO TVARU (I) V POMERE 115/180 mm (23,58 kg/m<sup>2</sup>), SPOLU 5,163 m<sup>2</sup> = 121,75 kg
  - 10 - POROBETÓNOVÁ MUROVANÁ KONŠTRUKCIA, hr. 180 mm, LEPENÁ NA MALTU tr. M5
  - 11 - KERAMICKÝ OBLKAD, hr. 6 mm + LEPIDLO POD KERAMICKÝ OBLKAD
  - 12 - VÁPENNO-CEMENTOVÁ OMIETKA, hr. 12-15 mm
  - 13 - ROHOVÝ OMIETNIK UKONČOVACÍ + TRVALÉ PRUŽNÝ TMEL
  - 14 - DREVENÁ DYHA - DUBOVÁ, LEPENÁ NA DREVENÉ PANELY, hr. 2 mm,
  - 15 - NEREZ. RÚRA, priemer 20 mm, hr. steny 3 mm, (1,26 kg/m<sup>1</sup>), SPOLU 2,50 m<sup>1</sup> = 3,15 kg
  - 16 - NEREZ. TYČ, priemer 16 mm, (1,58 kg/m<sup>1</sup>), SPOLU 1,80 m<sup>1</sup> = 2,85 kg
  - 17 - OCEĽ. SKRUTKA - NA PRICH. LATOVANIA + HMOŽDINKA DO POROBETÓNOVEJ KONŠTRUKCIE
  - 18 - OCEĽ. SKRUTKA - NA PRICH. PREGLEJKY O NOSNÚ PODKONŠTRUKCIU
  - 19 - OCEĽ. SKRUTKA - NA PRICH. L-PROFILU O NOSNÚ PODKONŠTRUKCIU
  - 20 - NADBETONÁVKA (PREPOJENIE/SPRIAHNUTIE MUROVANEJ KONŠTRUKCIE + VYROVNANIE PLOCHY)
  - 21 - NEREZ. ROZETA, priem. 30 mm, otvor 16 mm, PL - hr. 1,5 mm, (11,79 kg/m<sup>2</sup>), SPOLU 0,001 m<sup>2</sup> = 0,012 kg
  - 22 - CHEMICKÁ HMOŽDINKA, KOTVENIE NEREZOVEJ TYČE DO POROBETÓNOVEJ KONŠTRUKCIE
  - 23 - OCEĽ. ZÁVITOVÁ TYČ o 8mm, dl = 40mm (0,40 kg/m<sup>1</sup>), SPOLU 0,12m = 0,05 kg
  - 24 - OCEĽOVÁ MATICA M8, 3ks
  - 25 - OCEĽ. PLECH, hr. 5mm (39,25 kg/m<sup>2</sup>), SPOLU 0,004 m<sup>2</sup> = 0,16 kg
  - 26 - OCEĽ. TYČ o 6 mm, dl = 120mm (0,22 kg/m<sup>1</sup>), SPOLU 15m = 3,30 kg + CHEMICKÁ HMOŽDINKA
- HMOTNOSŤ OCELOVÝCH ČASŤÍ KONŠTRUKCIE: 324,99 kg/ks, POČET: 1 ks
- POVRCHOVÁ ÚPRAVA NEREZ. NEREZ KARTÁČOVANÝ,
- POVRCHOVÁ ÚPRAVA OCEĽ. ŽIAROVÉ POZINKOVANIE, ZÁKLADNÝ NÁTER 1x, VRCHNÝ NÁTER 2x



PÔDORYS VO VÝŠKE 500 mm OD PODLAHY M 1:50



REZ PRIEČNY C-C' DETAILY M 1:2



DETAIL 4, M 1:2

- LEGENDA KONŠTRUKCIÍ A MATERIÁLOV :
- JESTVUJÚCA ŽELEZOBETONOVÁ KONŠTRUKCIA, BETÓN B30 (B45)
  - JESTVUJÚCA MUROVANÁ KONŠTRUKCIA
  - TEHLA POROTHERM NA MALTU HM 2.5
  - TEPELNÁ ISOLÁCIA STYRODUR 3035
  - TEPELNÁ ISOLÁCIA NOBASIL TF
  - NOVÉ KONŠTRUKCIE
  - SPÁTNÁ MONTÁŽ

## NÁRODNÁ BANKA SLOVENSKA


ÚSTREDIE BRATISLAVA

**UPOZORNENIE :**

- NEODDELITELNOU ČASŤOU VÝKRESOVEJ ČASŤI SÚ AJ TECHNICKÉ SPRÁVY!
- POČAS REALIZÁCIE STAVBY JE POTREBNÉ DODRŽIAVAŤ PLATNÉ VÝHLÁSKY A NORMY!
- NUTNÉ NAHLADNIŤ DO VŠETKÝCH ČASŤÍ PROJEKTOVEJ DOKUMENTÁCIE, VRÁTANE PROFESII!
- PROJEKT OBNOVY / REKONŠTRUKCIE NEMOŽE POSTIHNUŤ VŠETKY POSTUPNOSTI, KTORÉ SA MÔŽU OBJAVIŤ PRI ODKRYVANÍ JESTVUJÚCICH STAVEBNÝCH KONŠTRUKCIÍ STAVBY A MÔŽU MAŤ PRÍMÝ DOPAD NA NAVRHOVANÉ PROJEKTOVÉ NÁSTAVBY!
- ZHOTOVITEĽ JE PRED ZAHÁJENÍM STAVEBNÝCH PRÁC POVINNÝ PREŠTUDOVÁŤ SI KOMPLETNÚ PROJEKTOVÚ DOKUMENTÁCIU A OVERIŤ SI SKUTKOVÝ STAV GEOMETRIE, ROZMEROV A DIMENZIÍ JESTVUJÚCICH STAVEBNÝCH KONŠTRUKCIÍ A V KAŽDEJ ETAPE REALIZÁCIE JE POVINNÝ KONZULTOVAŤ PRÍPADNÉ NEJASNOSTI ROZDIELY SKUTKOVÉHO STAVU OPROTI PROJEKTOVEJ DOKUMENTÁCII S PROJEKTANTOM!
- ZHOTOVITEĽ JE POVINNÝ NA ZÁKLADE ZISTENÍ ZO ZAMERANIA SKUTKOVÉHO STAVU VYPRACOVAŤ DIELENSKÚ DOKUMENTÁCIU PRE PROJEKTOVANÉ POLOŽKY A ICH SPOSOBU OSADENIA, NÁSLEDNE TÚTO DOKUMENTÁCIU PREDLOŽIŤ PROJEKTANTOVI NA ODSÚHLASENIE!
- Z KAŽDEHO DRUHOU POLOŽKY BUDE ZHOTOVENÁ VZORKA CHARAKTERISTICKEJ ČASŤI V RELEVANTNEJ VEĽKOSTI S FINÁLOVÝM POVRCHOVÝM ÚPRAVOU PRE OVERENIE VZHĽADU, SPOJOV A POD. VZORKA MUŠI BYŤ PRED ZADANÍM DO VÝROBY ODSÚHLASENÁ PROJEKTANTOM.

NÁRODNÁ BANKA SLOVENSKA JE VÝZNAMNOU ŠTÁTNOU INŠTITÚCIOU.

JEJ CENTRÁLA BOLA VYBUDOVANÁ S NÁROKOM NA NAJVIŠŠÍ RESEMNÝ A MATERIÁLOVÝ ŠTANDARD. TENTO ISTÝ NÁROK JE POLOŽENÝ NA VŠETKY STAVEBNÉ PRÁCE. PREDPOKLADÁ SA VYSOKÁ KVALITA SPRACOVANIA, PRESNOSŤ VYHOTOVENIA A SPOHLIVÉ FUNKOVANIE.

0000 = 146,50 m.n.m. SÚRADNICOVÝ SYSTÉM : JTSK, VÝŠKOVÝ SYSTÉM : Bpv					
INVESTOR : NÁRODNÁ BANKA SLOVENSKA Imricha Karvaša 1, 813 05 Bratislava			ARCHITEKT I A B . K . P . Š . spol. s r.o. BRATISLAVA 831 02 M O B E L O V A 3 4		
AUTORI : Ing.arch. M. KUŠÝ, Ing.arch. P. PAŇÁK ARCHITEKT I A.B.K.P.Š. spol. s r.o.			TEL: 02 / 43 41 26 98 MAIL: architek@bkbps.sk		
HL. PROJEKTANT PAŇÁK, VASS	ZOD. PROJEKTANT VASS	VYPRACOVAL VASS			
STUPEŇ : REALIZAČNÝ PROJEKT					
NÁZOV STAVBY : REKONŠTRUKCIA JEDÁLNE A KUCHYNĚ					
MIESTO STAVBY : NBS, Imricha Karvaša 1, 813 05 Bratislava - Staré Mesto					
ČASŤ : E 1.2	ARCHITEKTONICKO-STAVEBNÉ RIŠENIE		DÁTUM	11/2024	Č. VÝKRESU E 1.2 14
OBJEKT : SO 16	BUDOVA NBS		STUPEŇ	RP	
VÝKRES : PÓDORYS 4.NP - ČASŤ - VÝDAJNÝ PULT, DETAILY			FORMÁT	10 A4	
			ZÁKAZKA Č.	3532403	
			M 1:50, 1:5, 1:2		